



WELDMINKER

**РАЗВИТИЕ ПРОИЗВОДСТВА
ЩИТОВ В ВАРПАЛОТА**



РАЗВИТИЕ ПРОИЗВОДСТВА ЩИТОВ В ГОРОДЕ ВАРПАЛОТА

Первые исследование и разработки гидравлических крепей в бассейне Варпалота начались уже в 1960 году. В течение прогрессивного развития (Урсиц, Варпалота, БКИ, после моделей ОБВ) была разработана крепь под названием „Венгерский щит“ люлечной, круговой формы.

В процессе эксплуатации крепи со временем усовершенствовались. Изготовленные на основе планов элементы крепи проходили через испытания. Если результаты были положительными, тогда только приступали к производству целой серии. Изменения были следующими: укрепление люлечной связи, расширение лапы, изменение в крыше, новая лобовая фиксация, установка шарнирного направляющего клина, установка цилиндра и полного гидравлического блока в каждый щит, поправка неподвижных опор, обмена системы поддержки, установка насоса, формирование люлечной системы.

Нужно было отработать испытательную систему закрытия щелей. Много экспериментов было так же проведено против развала фронтальной части. Разра-

ботанные таким образом системы считались безопасными. Эти крепи использовались в многих областях Венгрии (Варпалота, Боршод, Оздвидек, Орослань).

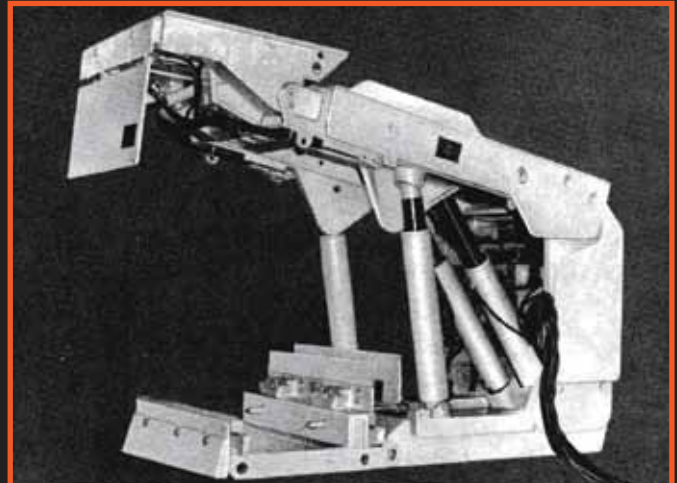
Спрос становился всё больше и больше, и из-за этого нужно было создать условие собственного финансирования технических и финансовых вопросов серийных выпусков в компании Gépüzem. В результате разработок устройств для креплений «щитов» в Венгрии было разработано около 50 новых конструкций, которые стали использовать в Венгерских и других странах.



VHP-512



VHP-412



VHP-730

Пригодность к эксплуатации доказывал и тот факт, что в 1970 году после подписки договора о сотрудничестве с немецкой компанией Klöckner-Ferromatik в Германию было вывезено оборудованные для крепления грузоподъемностью 2х600 кг.

Эта система креплений стала известной как „венгерский щит”. По полученному в Венгрии и других стран опыту, где уже существовало оборудование для обрушения угля, выработали оборудование для обрушения угля VHP-730.

Между венгерской компанией «Gépiüzem», немецкой компанией «Klöckner Bectorit, Thyssen Bergbautechnik» а также британской компанией «Dowty Mining» заключился договор о сотрудничестве.

В результате этого договора в 1986 году в Югославию было вывезено 27 щитовых блоков к шахтам Dobrnaја Lukova. Это оборудование с 1986-го года также работало в Венгрии в городе Дорог, а с 1987-го года так же в Китае и в Южной Корее.

Результатом большого спроса стало производство новых оборудований.

При таком количестве заказов из-за

коротких сроков поставки появилась необходимость в контроле качества, где уже присутствовали эксперты иностранных заказчиков.

Требование экспорта можно было поддержать только с помощью высокого качества.

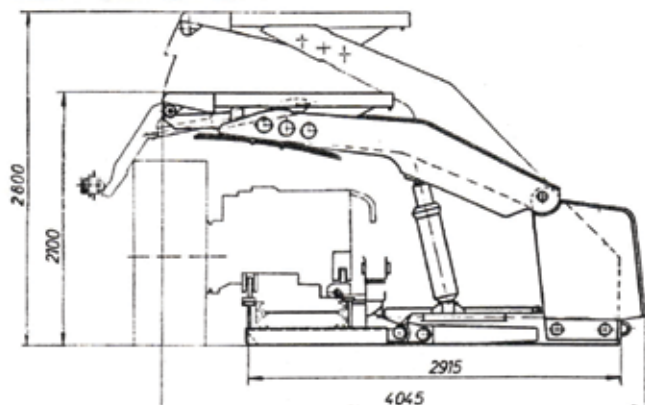
С 50 летним опытом мы можем уверенно сказать, что при сотрудничестве с разработчиками, с исследователями и с



VHP-733, VHP-831, VHP-542, VHP-512

производителями мы разработали такую самоходную гидравлическую крепь, которая создала технический фон рабочих мест массового производства в Венгрии.

VOB-HP-102



Площадь передвижения: 2,0 – 2,8 м

Грузоподъёмность опоры: 2x700 кН

Заминка: 640 кН

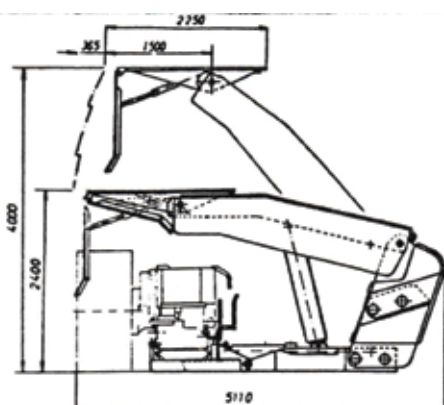
Удельное сопротивление крепи :

Перед входением крепи: 253 кН/м²

После входения крепи: 324 кН/м²

Расстояние между элементами крепи: .. 1,2 м

VHP-114



Площадь передвижения: 1,8 – 3,2 м

Грузоподъёмность опоры: 2x1600 кН

Заминка: 1833–2120 кН

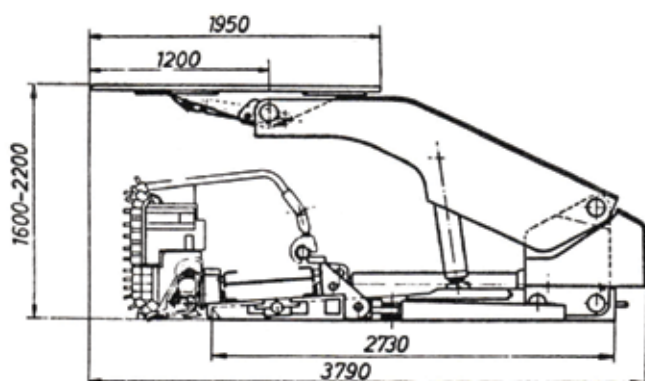
Удельное сопротивление крепи :

Перед входением крепи: 371–511 кН/м²

После входения крепи: 470–627 кН/м²

Расстояние между элементами крепи: .. 1,5 м

VHP-115



Площадь передвижения: 1,6–2,2 м

Грузоподъёмность опоры: 2x700 кН

Заминка: 1016 кН

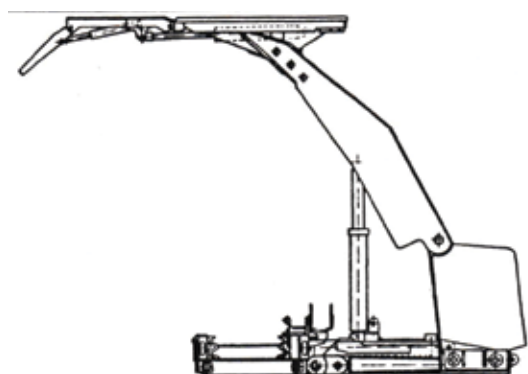
Удельное сопротивление крепи :

Перед входением крепи: 211–232 кН/м²

После входения крепи: 271–282 кН/м²

Расстояние между элементами крепи: .. 1,2 м

VHP-108



Площадь передвижения: 2,0 – 3,2 м

Грузоподъёмность опоры: 2x700 кН

Заминка: 640 кН

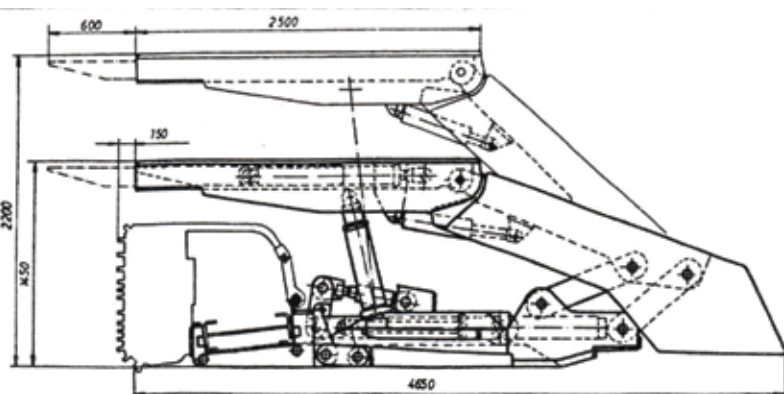
Удельное сопротивление крепи :

Перед входением крепи: 253 кН/м²

После входения крепи: 324 кН/м²

Расстояние между элементами крепи: .. 1,2 м

VHP-211



Площадь передвижения: 1,35–2,2 м

Грузоподъёмность опоры: 2x700 кН

Заминка: 1270 кН

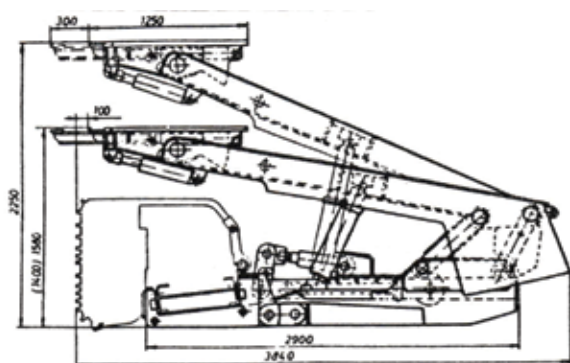
Удельное сопротивление крепи :

Перед входением крепи: 325–337 кН/м²

После входения крепи: 400–402 кН/м²

Расстояние между элементами крепи: .. 1,2 м

VHP-311



Площадь передвижения: 1,4–2,25 м

Грузоподъёмность опоры: 2x700 кН

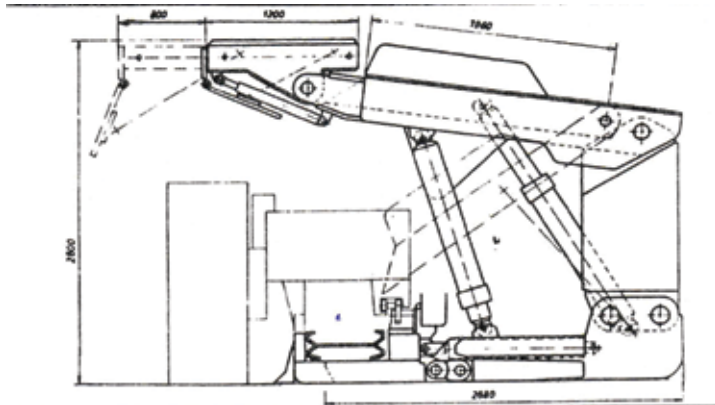
Заминка: 660 кН

Удельное сопротивление крепи :

Перед входением крепи: 265–274 кН/м²

После входения крепи: 384–395 кН/м²

Расстояние между элементами крепи: .. 1,2 м



VHP-732

Площадь передвижения: 2,6 – 3,0 м

Грузоподъёмность опоры: 2x1000 кН

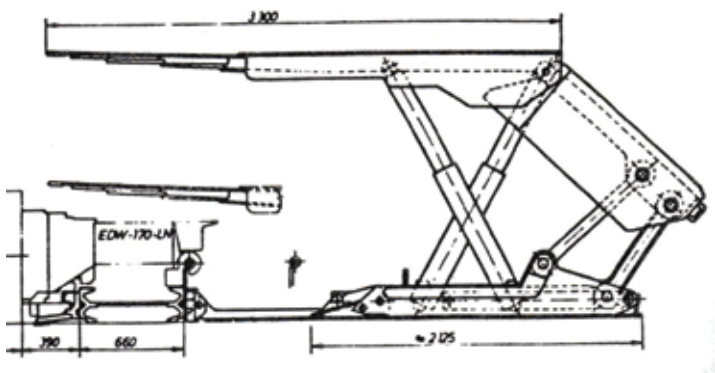
Заминка: 3920 кН

Удельное сопротивление крепи :

Перед входением крепи: 400/2 т/м. кН/м2

После входения крепи: 514/2 т/м. кН/м2

Расстояние между элементами крепи: .. 1,5 м



VHP-801

Площадь передвижения: 0,7 – 1,9 м

Грузоподъёмность опоры: 4x450 кН

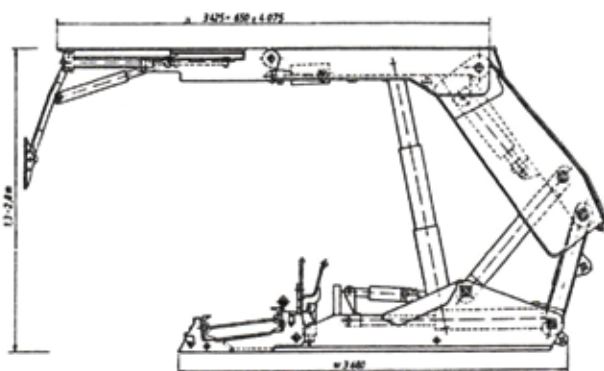
Заминка: 1800 кН

Удельное сопротивление крепи :

Перед входением крепи: 346кН/м2

После входения крепи: 416кН/м2

Расстояние между элементами крепи: .. 1,5 м



VHP-521

Площадь передвижения: 1,3–2,8 м

Грузоподъёмность опоры: 2x1230 кН

Заминка: 2218–2371 кН

Удельное сопротивление крепи :

Перед входением крепи: 342–371 кН/м2

После входения крепи: 402–437 кН/м2

Расстояние между элементами крепи: .. 1,5 м

СПИСОК РЕФЕРЕНЦИЙ ПО ПРОИЗВОДСТВУ КРЕПЕЙ

Модель	Год выпуска	Место установки	Количество штук
--------	-------------	-----------------	-----------------

Серия 100

VOB-HP-102	1971–	Венгрия: Оросланы Комло, Боршод, Варпалота Германия	594 206
VOB-HP-102/A	1972–	Германия	122
VOB-HP-102/B	1972–	Германия	34
VOB-HP-103	1972–	Германия	72
VOB-HP-104	1972–	Германия	125
VOB-HP-104/B	1974–	Германия	127
VOB-HP-105	1972–	Германия	125
VOB-HP-106	1972–	Германия	148
VOB-HP-107	1972–	Германия	193
VHP-108	1976–	Венгрия, Варпалота Татабанья, Оросланы	537
VHP-109	1973–	Германия	138
VHP-110	1973–	Германия	115
VOB-HP-113	1973–	Германия Венгрия: Варпалота	120 47
VHP-114	1976–	Прототип	2
VHP-115	1976–	Венгрия: Балинка, Варпалота	153

VHP-115/A	1976	Венгрия: Балинка, Варпалота	38
VHP-115/A <i>gyalus</i>	1976	Венгрия: Балинка, Варпалота	11
VHP-116	1977–	Венгрия: Айка, Варпалота	75
VHP-117	1979–	Венгрия: Татабанья	85
VHP-118	1980–	Венгрия: Татабанья Германия	293
VHP-131	1987–	Венгрия: Варпалота	50
VHP-160	1971–	Венгрия: Веспрем	78

Серия 200

VHP-211	1978–	Прототип	
VOB-HP-220	1968–	Венгрия: Варпалота, Путнок, Оросланы, Йокубанья, Боршод, Оздвидек	643

Серия 300

VHP-311	1978–	Венгрия: Варпалота Германия	50
VHP-331	1985–	Венгрия: Варпалота	45

Серия 400

VHP-412	1985–	Венгрия: Балинка, Айка, Веспрем, Боршод	431
VHP-412/A	1985–	Венгрия: Балинка, Айка, Веспрем, Боршод	52
VHP-412 M	1986–	Венгрия: Айка, Балинка	48

VHP-421	1978–	Венгрия: Айка	90
VHP-431	1989–	Прототип	

Серия 500

VHP-512	1984–	Венгрия: Дудар	36
VHP-520	1985–	Венгрия: Дорог	40
VHP-521	1987–	Венгрия: Орослань	50
VHP-531	1984–	Венгрия: Боршод	50
VHP-542	1987–	Венгрия: Балинка	49

Серия 600

VHP-621	1986–	Прототип	
VHP-631	1984–	Венгрия: Дудар	30

Серия 700

VHP-730	1982–	Веспрем и Дорог	30
	1986	Югославия, Добрная Луковас	27
VHP-732	1985–	Венгрия: Айка, Дорог	40
VHP-732K	1986–1989	Китай, Южная Корея	100

Серия 800

VHP-801	1984–	Прототип : Веспрем	4
VHP-831	1987–	Венгрия: Боршод	65

VHP-931 1982– Венгрия: Дудар 60

Другое

MVD-160 1983 Венгрия: Печ- Мечек 90

MDMO-320 1984– Венгрия: Печ- Мечек 20

DMO-320 1985 Венгрия: Печ- Мечек 73

MVD-120 1986– Венгрия: Печ- Мечек 3

S-88 1989– Прототип

НА ЗАМЕТКУ

В дополнение к различным типам структур в большом количестве заказывали также детали и запчасти .

СЕРИЯ 100

заградительная система, поддерживающий, круговой щит люлечного дизайна. Щит подходящий для более толстых слоев

СЕРИЯ 200

заградительная система, поддерживающая крепь проводимости лемниската и люлечного дизайна.

СЕРИЯ 300

заградительная система, поддерживающая крепь проводимости лемниската и люлечного дизайна.
Для более слабого покрытия.

СЕРИЯ 400

заградительный, поддерживающая, круговая крепь с люлечным дизайном. Простой в установке щит можно перевозить в собранном виде, имеет компактные размеры. Используется для средней толщины камня.

СЕРИЯ 500

заградительная система, поддерживающая крепь проводимости лемниската, без люльки. Щит подходящий для более толстых слоев.

СЕРИЯ 600

заградительная, поддерживающая крепь проводимости лемниската и люлечного дизайна,
с 4 опорами. Очень прочная крепь, для толстых слоев пород и для твердого известняка.



WELDMINKER

