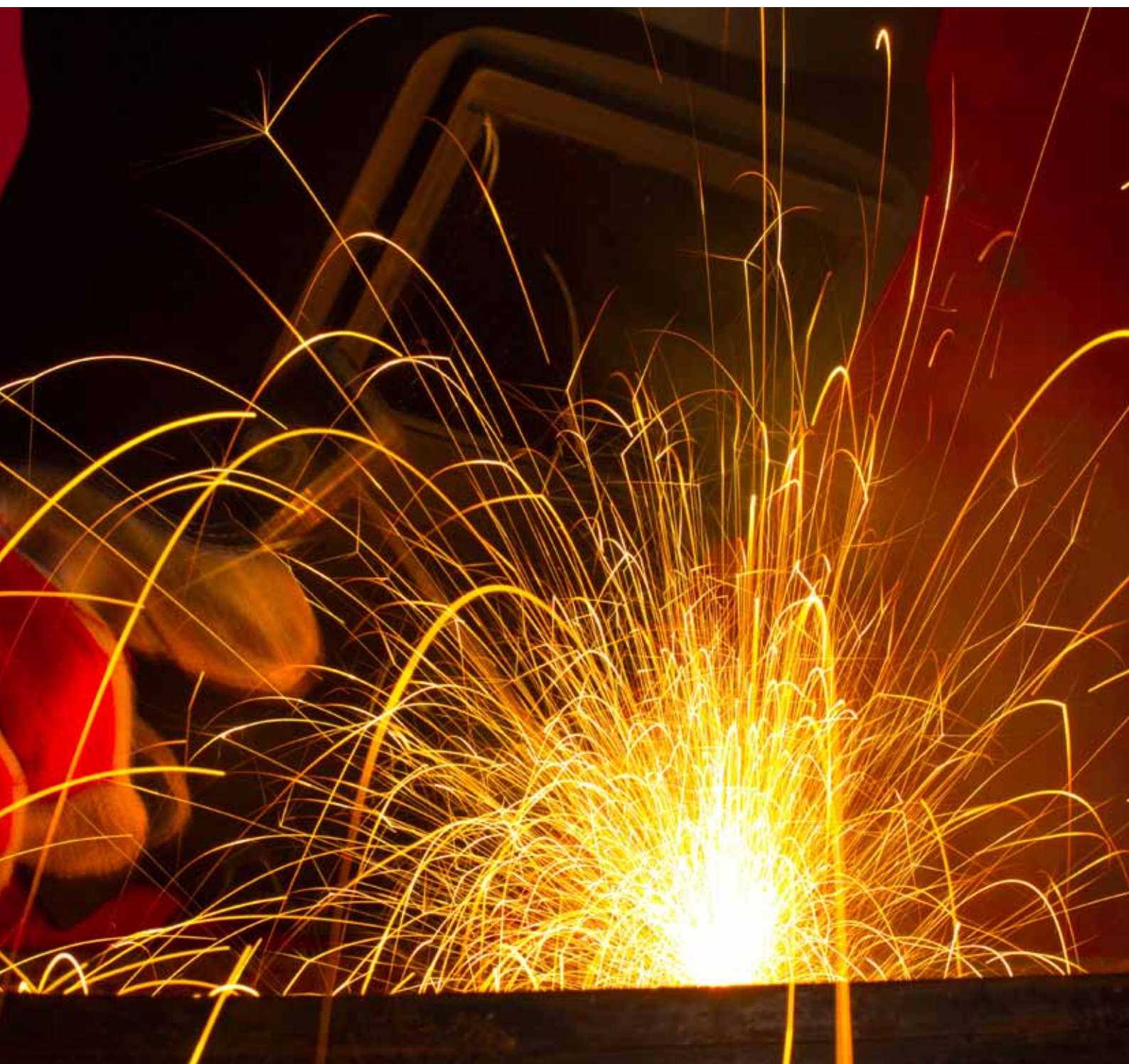




ГРУППА **WELDMINKER**



КАЧЕСТВО | НАДЕЖНОСТЬ | ЭКСПЕРТИЗА

ДЕЯТЕЛЬНОСТЬ ГРУППЫ WELDMINKER

ОХВАТЫВАЕТ СЛЕДУЮЩИЕ ОБЛАСТИ:

1. Проектирование и производство металла и металлоконструкций
 - 1.1. Проектирование и производство горно-шахтного оборудования и компонентов
 - 1.2. Проектирование, производство и ремонт гидравлических цилиндров
 - 1.3. Проектирование и производство сельскохозяйственного оборудования и компонентов
 - 1.4. Производство структуры оборудования
 - 1.5. Производство несущих конструкций
 - 1.6. Производство железнодорожных транспортных средств и компонентов
 - 1.7. Производство контейнеров и оборудования
2. Обработки арматуры
резка, гибка, сварка
3. Производство сборного железобетона
4. Оптовая торговля машин и оборудования
5. Посредничество и обеспечение рабочей силы
6. Обучение специалистов

С 2006 года Группа Weldminker постепенно стала влиятельным участником в венгерской и международной металлообрабатывающей промышленности, а также в производстве бетонных элементов. Группа состоит из пяти предприятий, в которых трудоустроено 175 человек. В результате рыночных условий и экономических интересов, в нашу компанию входят динамично развивающиеся заводы и компании в Германии и Венгрии. Среди наших партнеров выступают немецкие, австрийские, шведские, израильские и южно-африканские компании, ведущие свою деятельность на международном рынке.

Принимая во внимание международные программы по защите окружающей среды и современные правила охраны труда, мы расширяем наш рынок и увеличиваем конкурентоспособность, посредством повышения качества производства и уровня обслуживания.

Разработки и инвестиции нашей компании помимо создания рабочих мест и обучения специалистов, обеспечивают повышение качества наших продуктов и производственного оборудования. Оборудование заводов и производственных цехов наших компаний подходит для удовлетворения потребностей рынка. Мы располагаем классификациями MSz EN ISO 9001:2008, DIN EN ISO 1090-2, EXC-2, а также сертификацией по стандартам DIN EN 3834-2.

Сотрудники имеют многолетний профессиональный опыт работы, сварщики нашей компании обладают соответствующей квалификацией. За последние годы наша группа компаний динамично развивается, благодаря этому мы можем осуществлять крупные инвестиции и разработки. Цель нашей компании, чтобы с помощью постоянных инноваций, мы могли предложить нашим партнерам самые лучшие решения и могли обслуживать заказчиков на высоком уровне, учитывая совместные интересы.

На сегодняшний день группа динамично развивается. В настоящее время на экспертизе находится проект расширения одного из наших производственных цехов в Венгрии. Для проектирования и производства оборудования мы располагаем своими, хорошо оборудованными производственными цехами, соответствующим сервисом, штатом специалистов, обладающих необходимой подготовкой и квалификацией для выполнения сложных технических задач.

Наши принципы: качество, надежность и опыт. Наши специалисты благодаря многолетнему опыту, полученному в отечественных и зарубежных компаниях, используя их методы и образ мысли, могут осуществлять комплексную инженерную деятельность - в том числе планирование, консалтинг, управление производством, изготовление, ввод в эксплуатацию и техническое обслуживание.

Мы сотрудничаем с несколькими университетами, в основном, работая над собственными разработками и над производством специализированных продуктов. Нашей целью является оптимальное предложение для наших местных и зарубежных партнеров. Предложение, которое будет доступным, инновационным, гибким и качественным, удовлетворяющим потребности и пожелания Клиента.

Йожеф Галамбош
Генеральный Директор



ПРОЕКТИРОВАНИЕ И ПРОИЗВОДСТВО МЕТАЛЛА И МЕТАЛЛОКОНСТРУКЦИЙ, ОБРАБОТКА И СВАРКА АРМАТУРНОЙ СТАЛИ

НА ЗАВОДАХ КОМПАНИИ В ГЕРМАНИИ И ВЕНГРИИ



Проектирование и производство горно-шахтного оборудования и компонентов



Проектирование и производство сельскохозяйственного оборудования и компонентов



Проектирование, изготовление и ремонт гидравлических цилиндров



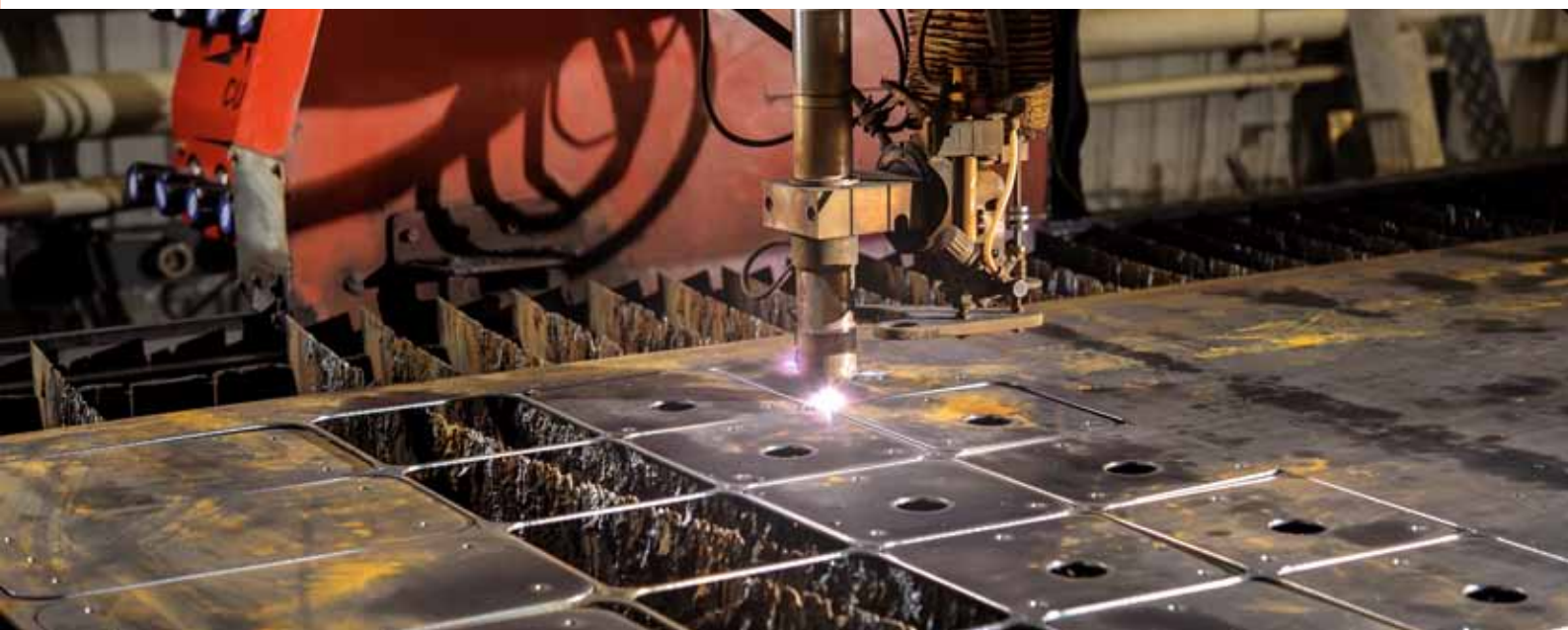
Производство конструкций оборудования



Производство несущих конструкций



Производство баков и компонентов



Резка листового металла

В дополнение к существующим стандартам сертификации мы развиваем наши производства посредством внедрения новых процессов, совершенствования существующих технологий и привлечения профессионалов в области сварки.

В интересах увеличения существующих мощностей, на территории промышленной базы компании (17 500 м²) мы постоянно работаем над развитием производства. На данный момент мы расширяем производственный цех нашей компании новым, дополнительным цехом, размер которого 2000 м² (планы по расширению нашего цеха рассматриваются строительным ведомством). Парк наших станков, производственных цехов и заводов хорошо оборудован.

ГОРНО-ШАХТНОГО ОБОРУДОВАНИЯ И КОМПОНЕНТОВ

Высококвалифицированная разработка и производство гидравлических крепей ведется в городе Варполоты. На протяжении предыдущего десятилетия, завод в Варполоты и его дочерние компании вышли на масштабные обороты в проектировании и производстве. Благодаря чему, Венгрия и другие более развитые в данной области страны, были полностью обеспечены горно - шахтными крепями, в зависимости от условий и потребностей.

Наши специалисты достигли больших высот и признания не только в Венгрии, но и за рубежом. Группа компаний Weldminker продолжает более чем 50-летний опыт проектирования и производства гидравлической горно-шахтной Крепи „Варпалота” (ВХП) и ее компонентов. Производство осуществляется под управлением и контролем одного из главных инженеров с многолетним опытом работы. Мы постоянно работаем над усовершенствованием нашей продукции. В результате чего, мы можем предложить Вам универсальную горно – шахтную крепь WMK – 101. Благодаря ее специальной конструкции, она предназначена для использования на перекрестках, откаточных и вентиляционных штреков в горизонтальных шахтах. Так же, при наличии неблагоприятной среды, мы можем предложить Вам индивидуальное проектирование и производство крепей, которые будут подходить для работы непосредственно в ваших шахтах.





VNR-WMK-101

МОБИЛЬНАЯ МЕХАНИЧЕСКАЯ КРЕПЬ ДЛЯ УГОЛЬНЫХ ШАХТ

ОБЛАСТЬ ПРИМЕНЕНИЯ

Самоходная, гидравлическая крепь типа WMK - 101 предназначена для предотвращения возможности обрушения окружающих горных пород при горизонтальных или наклонных (максимум 20- 25) выработках с угольными пластами средней толщины.

Структура и эксплуатация крепи типа WMK – 101 позволяет комбинировать ее с очистным комбайном.

Система подготовки и длина выработка определяется механическими условиями, и производительность выемочных конвейеров.

Система вагонеток позволяет использование лопаток, которые протягиваются под транспортную ленту, тем самым увеличивают длину и площадь соприкосновения нижнего слоя горной породы с крепью, благодаря чему понижается ее давление на подстилающий слой горной породы. Также, для снижения собственного веса оборудование изготовлено из твердых стальных листов, сваренных между собой. Исходя из этих особенностей, использование оборудования возможно и при менее жестком подстилающем слое горной породы.

С использованием фрезерно- дискового угольного плуга оборудование пригодное для разработки угольных пластов высоты 2,5- 3,1 м. В том случае, если угольный пласт толще или высота не одинаковая, кровельный уголь можно добыть через дверку, установленную на тыльной части щита и работающей с помощью гидравлических валов.

Если уголь не рухнет легко, можно спровоцировать рушение с взрывом. Если в кровельном угле находится непродуктивная прослойка, это появится в заслоне, его можно закрыть, тем самым улучшив качество угля. Оборудование позволяет применять крепи при пересечении путей и вентиляционных штреков.

СТРУКТУРА СТРОЕНИЕ

Системы блокировки проводимости лемниската и люлечного дизайна.

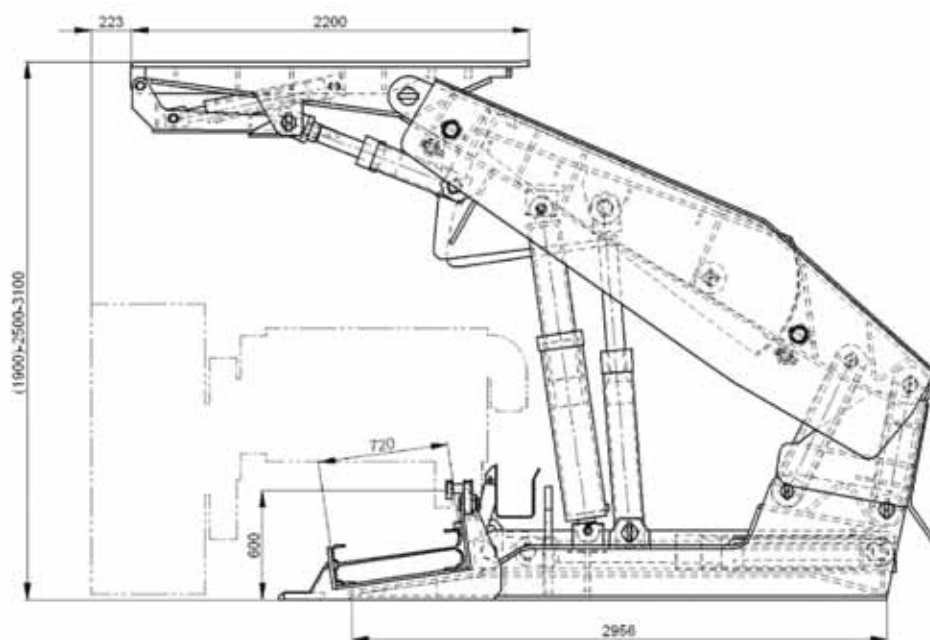
На крыше устройства с помощью гидравлического цилиндра ингибирует возможное выпадение угля. Особенность заключается в том, что он расположен на лобовой части крепи с отверстием, которыми управляет гидравлический цилиндр. Через отверстие уголь может попасть на конвейер.

Устройство сделано из высокопрочной стали с помощью сварки, чтобы уменьшить собственный вес. Механические сборки, сварные элементы коробочного строения, которые соединены друг с другом с помощью болтов. Грузоподъемность и управление крепью обеспечивается при помощи гидравлической системы с высоким давлением (350- 500 Бар), обеспечивая полноценный проход для шахтеров.

Безопасность шахтеров на фронте работы с нашим оборудованием, обеспечивают следующие факторы:

- Достаточно места на ходовом отделении между опорными точками.
- Риск обвала угольной кровли снижается при помощи активного лобового козырька, оснащенного гидравлическими стойками;
- Управление одной единицей крепи осуществляется из другой близлежащей установки.
- Крепь оснащена контролем бдительности шахтера (работает аналогично устройству безопасности локомотива)

Самоходная, гидравлическая крепь типа WMK – 101 предназначена для поддержания пород кровли при горизонтальных или наклонных (максимум 20- 25°) угольных выработках пластами средней толщины. Механическая крепь WMK-101 предназначена для разработки угольных пластов толщиной 2,5-3,1 м. В случае, если угольный пласт толще или разной высоты, кровельный уголь можно добыть через дверцеобразный ковш, установленный на затылочной части крепи и работающий с помощью гидравлических валов. Оборудование возможно использовать на перекрестках, откаточных и вентиляционных штреках специальные секции крепи (так называемых щитов для перекрещений).



Основные Технические Характеристики

Площадь передвижения: 2,5 – 3,1 м

Высота крепи: 1,9 м

Угол наклона:

При вертикальном движении : 25°

По простираию: 20°

Расстояние между элементами крепи: 1,5 м

Максимальная длина шага: 0,7 м

Грузоподъёмность опоры: 2x1600 кН

Ширина цепной транспортной системы: • 0,7 м

Удельное сопротивление крепи :

Перед входением крепи: 520 кН/м²

После входения крепи: 650 кН/м²

Способ отбойки: Выработка кровельного угля с фрезерным диском

Вес крепи: ~ 11,5 t

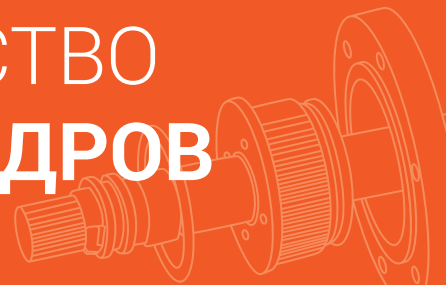
Главные Производственные Данные

Выемочное поле: 2,5 – 3,1 м

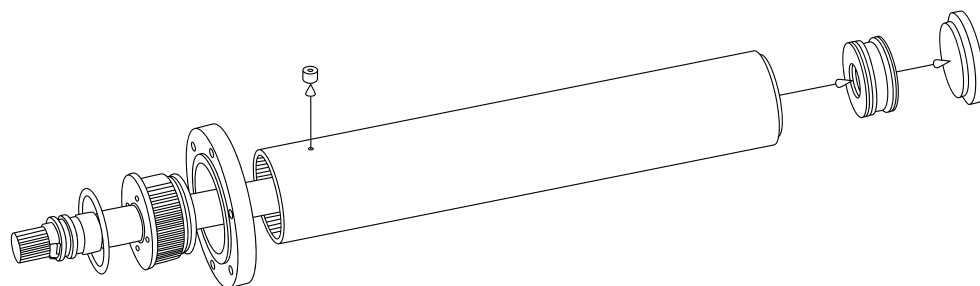
С обрушением кровельного угля: до 5 м

- 1 Толщина обрабатываемого угольного пласта: (м)
- 2 Сопротивление давлению угольного пласта: (МПа)
- 3 Породные включения угольного пласта:
- 4 Степень склонности угольного пласта к самовозгоранию: Да нет
- 5 Степень склонности боковой породы к пучению: Да нет
- 6 Сопротивление давлению боковой породы в одну сторону: (МПа)
- 7 Состав и толщина непосредственной кровли: (м)
- 8 Сопротивление давлению кровли: (МПа)
- 9 Степень плотности разломов:
- 10 Угол наклона угольного пласта в продольном и поперечном направлении: (градус)
- 11 Планируемая ширина и длина очистных забоев: (м)
- 12 Размер и способ охраны вентиляционных штреков:
- 13 Размер и способ охраны транспортных штреков:
- 14 Классификация рудничного газа:
- 15 Максимальный доставочный размер и вес:
- 16 Способ добычи угля (*фрезерный/строгальный способ*), при наличие тип оборудования:
.....
- 17 Ширина торцевого транспортного оборудования. При наличии просим указать тип оборудования:
- 18 Правила безопасности угольной шахты:
 - а, Минимально предписанное или требуемое страховое сопротивление: (кН/м²)
 - б, Параметры ходового отделения шахты: *ширина*: (мм), *высота*: (мм)
 - в, Процесс и требования лицензирования:
- 19 гидравлической системы (*валки, стойки, клапана, насоса*)
 - а, Рабочее и максимальное давление: (бар), б, транспортная мощность: (л/мин)
 - Производитель и тип оборудования:
- 20 Требования осветительной и коммуникационной системы подпирющей части.
При наличии просим указать производителя и тип оборудования:
- 21 Требуется ли самоходное страхование к пересечению штреков: Да нет

РАЗРАБОТКА И ПРОИЗВОДСТВО ГИДРАВЛИЧЕСКИХ ЦИЛИНДРОВ



Тип	Рабочее давление	Деятельность	Размер
Телескопический	до 250 бар	ремонт	Ø260 наружный диаметр
Многофункциональный гидравлический цилиндр	до 250 бар	производство, проектирование и ремонт	Ø260 наружный диаметр 2300 мм длина



Мы можем предоставить предложение, отличающееся от указанных параметров, согласно индивидуальным потребностям.

ПРОИЗВОДСТВО БЕТОННЫХ БЛОКОВ

На наших заводах мы осуществляем производство изделий из бетона для строительства. Нашими продуктами являются канализационные колодцы и элементы колодцев. Годовой оборот в результате технологических разработок динамично растет из года в год.

Наша компания располагает необходимым парком техники и оборудования, а также обширными партнерскими отношениями с почти всеми отечественными строительными компаниями, действующими в области канализационного и гражданского строительства.

Компоненты канализационной насосной системы **МОВА** производство фитингов.

1.4 | 1.6 | 2.0 | 2.5 | 3.0 | 4.0 | 6.0 метровый внутренний диаметр
железобетонных типов элементов.

Вал в сборе: 1,50 x 1,50 x 1,50 | 1,50 x 2,10 x 1,0 | 1,50 x 2,50 x 1,0

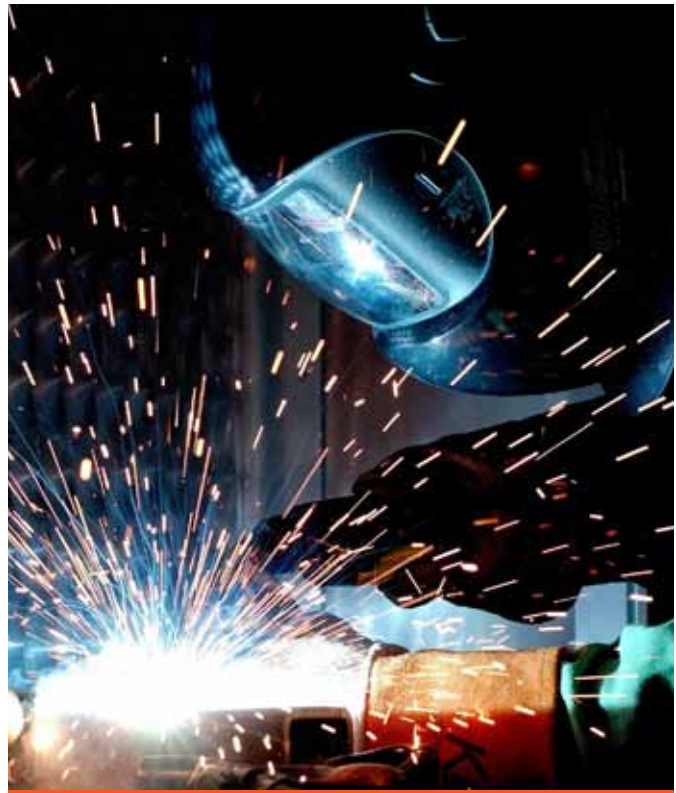
Высота насосных станций и установочных осей может быть изменена по необходимости.





WELDMINKER Kft.

ПРОФЕССИОНАЛЬНОЕ ОБРАЗОВАНИЕ



В качестве части программы Европейского Союза по развитию была осуществлена модернизация слесарных и сварочных цехов и их обслуживающих помещений. Для практического обучения доступен также сварочный симулятор. Объект площадью 680 м² подходит для дальнейшего обучения специалистов, уже имеющих соответствующую квалификацию, согласно ожиданиям рынка, а также для подготовки специалистов обладающих дополнительными знаниями. Обученные и прошедшие здесь подготовку специалисты обладают соответствующей компетентностью, могут быть устроены внутри группы компаний, а также на Европейском и отечественном рынках труда.



GALAMBOS GmbH

ПОСРЕДНИЧЕСТВО И ОБЕСПЕЧЕНИЕ РАБОЧЕЙ СИЛЫ

Основная деятельность немецкой компании GmbH Fachkräftevermittlung Galambos прокат труда и найма, прежде всего, в области обработки металла и производства металла.

Компания профессионалов гибко реагирует на изменения в секторах рынка, в соответствии с требованиями компаний, принадлежащих группе партнеров. Мы являемся приверженцами высокого качества обслуживания: наша цель, чтобы в области проката труда и найма мы обеспечивали реальную ценность и высокое качество обслуживания наших сотрудников и клиентов.

Certificate

Standard: **ISO 9001:2008**

Certificate Registr. No: **75 100 11083**

TÜV Rheinland InterCert Kft. certifies:

Certificate Holder: **WELDMINKER MÜVEK Zrt.**
Pás út 88
H - 8181 Berhida
Hungary
Central site:
H - 8100 Várpalota, Küllerület 062/2 hrsz.

Scope: **production of general machinery and steel structure.**

An audit was performed. Proof has been furnished that the requirements according to MSZ EN ISO 9001:2009 (ISO 9001:2008) are fulfilled.

Validity: **The certificate is valid from 2015.03.18 until 2018.03.17.**

Budapest, 2015.03.18


TÜV Rheinland InterCert Kft.
H-1122 Budapest, Váci út 48/a-6
www.tuv.rh

 MR TANUSITO
MR-4-026/2011

 **TÜVRheinland®**
Precisely Right.

Zertifikat

Überprüfung als Schweißbetrieb

Zertifikat Nr.: **81 202 HUA-15 3016**

Name und Anschrift des Herstellers: **Weldminker Művek Zrt.**
Pás út 88,
H-8181 Berhida

Hiermit wird bescheinigt, dass der Hersteller die zu stellenden Qualitätsanforderungen für seine schweißtechnische Fertigung nachgewiesen hat.

Prüfgrundlage: **DIN EN ISO 3834-2**

Prüfbericht Nr.: **E 122/0462/2015**

Geltungsbereich: **Herstellung von allgemeine Stahlkonstruktionen und Maschinenanlagen**

Fertigungsstätte: **H-8100 Várpalota, Küllerület 062/2 hrsz.**

Gültig bis: **18.03.2018**

Budapest, den 20.03.2015


Ing. Gyula Paluska
Zertifizierer



TÜV Rheinland-Zertifizierungsstelle
für Schweißbetriebe
TÜV Rheinland Industrie Service GmbH
D-51105 Köln, Am Gleisen 12a

Aufnahme:
TÜV Rheinland InterCert Kft.
Váci út 48/a-6, H-1122 Budapest.
Tel.: +36 (1) 8971-130; Fax: +36 (1) 4611-796
E-mail: szabványok@tu-rheinland.com; www.tuv.rh

TÜV Rheinland InterCert Kft. Ipari szolgálatok üzletig - H-1122 Budapest, Váci út 48/a-6
Tel.: +36-14611-130; Fax: +36-14611-796; e-mail: tu@rh.tuv.com; www.tuv.rh

UA 20-ZE_4_1 1 / 1 (rev. 2013.05.21-02)

www.tuv.rh

 **TÜVRheinland®**
Precisely Right.



WELDMINKER

